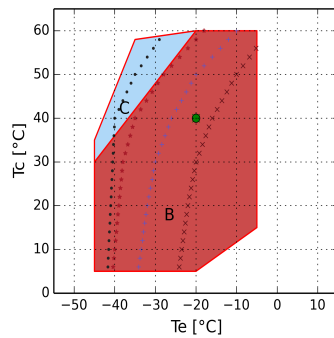




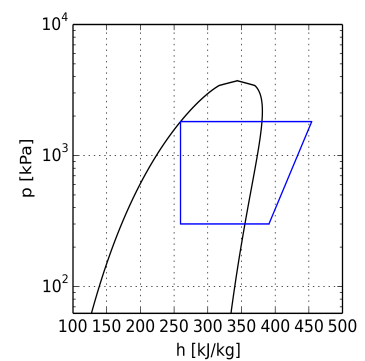
## Рассчитать - H

### Ввод

Модель	H3000CS
Хладагент	R404A
Температура кипения	-20.0 °C
Температура конденсации	40.0 °C
Ссылка на темп-ру	Темп-ра точки росы
Температура всасывания	20.0 °C
Темп-ра газа на выходе из испарителя	20.0 °C
Переохлаждение жидкости	0.0 K
Эл.напряжение/фаза/частота	380-420 V / 3 / 50 Hz
Регулятор производительности	100%



B = Стандартная область применения  
C = Охл-ие вентилятором или макс. перегрев 20 K  
x = Min Te 33%  
\* = Min Te 66%  
+ = Min Te 33% Охл-ие вентилятором или макс. перегрев 20 K  
• = Min Te 66% Охл-ие вентилятором или макс. перегрев 20 K  
• = Темп-ра точки росы





Расчет производительности

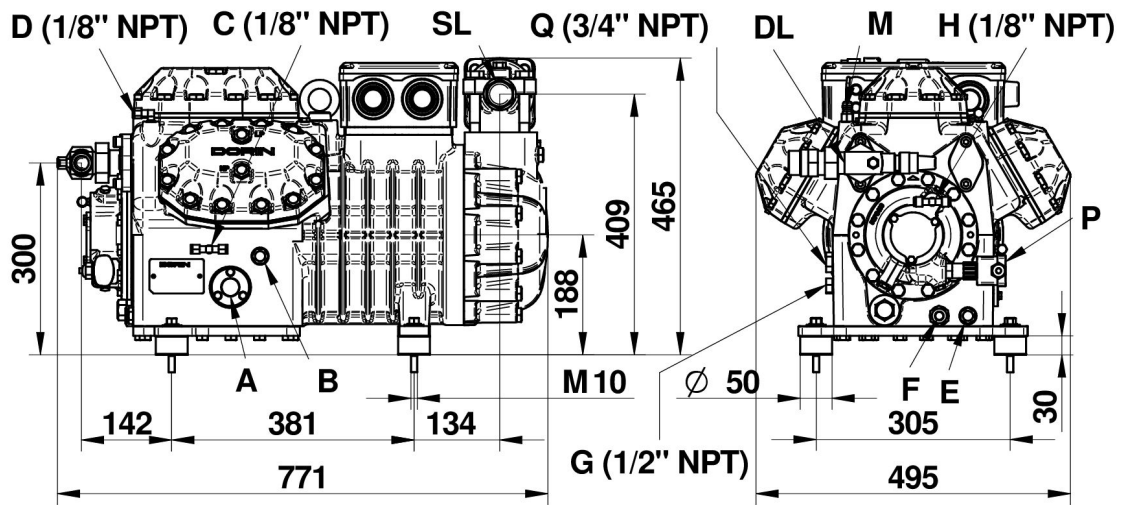
	Стандартные условия	Произв-ть испарителя	Произв-ть компрессора
Холодопроизв-ть	41180 W	41180 W	41180 W
Потребляемая мощность	19.32 kW	19.32 kW	19.32 kW
Произв-ть конденсатора	60.49 kW	60.49 kW	60.49 kW
Холод-ый коэф-т COP	2.13	2.13	2.13
Массовый расход	1131.5 kg/h	1131.5 kg/h	1131.5 kg/h
Потребляемый эл. ток	36.4 A	36.4 A	36.4 A
температура нагнетания	91.7 °C	91.7 °C	91.7 °C
Макс. рабочий ток	60.0 A	60.0 A	60.0 A
Пусковой ток	245.0 A	245.0 A	245.0 A

Технические данные

Количество цилиндров	6.0	
Диаметр цилиндра	68.0	[mm]
Ход поршня	60.0	[mm]
Объемная произв-ть @ 50 Hz	113.74	[m <sup>3</sup> /h]
Объемная произв-ть @ 60 Hz	136.49	[m <sup>3</sup> /h]
Всасывающий клапан	54 s.	[mm]
Нагнетательный клапан	35 s.	[mm]
Заправка маслом	3.5	[kg]
Вес нетто	235.0	[kg]



Габаритные размеры [mm]



H61 27-5-15

A - Смотр. стекло по маслу

B - Заглушка (заправка маслом)

C - Заглушка (всасывание)

D - Заглушка (нагнетание)

E - Заглушка (слив масла)

F - ТЭН подогрева масла

G - Заглушка (возвр. масла)

H - Заглушка Реле Контроля Смазки

M - Датчик темп-ры нагнетаемого газа

P - Электрон. Реле Контроля Смазки

Q - Выравнивание по газу

DL - Вентиль (нагнетание)

SL - Вентиль (всасывание)



Доп. Принадлежности

TE=Термисторная защита	Стандарт.поставка
RELTМ=Электрон. модуль защиты эл.двигателя с задержкой по времени	Стандарт.поставка
CH=ТЭН подогрева картера	Доп.аксессуар
TCH=Терморегулируемый ТЭН подогрева картера	Доп.аксессуар
SLCR=Плавное бесступенчатое регулирование производительности	Доп.аксессуар
BF=Вент-р для охл-ния головки блока цилиндров	Доп.аксессуар
US=Разгрузка при старте	Доп.аксессуар
ISV=Внутренний предохранительный клапан	Стандарт.поставка
IP65=Клеммная коробка IP65	Стандарт.поставка
CR2=Регулирование производительности 33-66-100%	Доп.аксессуар
UL=UL утвержденных компрессора	Доп.аксессуар
ODPS=Реле контроля смазки	Стандарт.поставка
TMAX=Датчик температуры нагнетаемого газа	Стандарт.поставка
При работе с ГФУ хладагентами - заказывать компрессор с маслом POE. При работе с ГФХУ хладагентами - заказывать компрессор с минеральным маслом.	
Эл. двигатели, эксплуатирующиеся при не указанных выше эл. напряжениях, поставляются под заказ.	
При эксплуатации в области низких температур необходимо обеспечить внешнее охлаждение.	
220-240/3/50 (Δ) 380-420/3/50 (Υ)	Доп.аксессуар
265-290/3/60 (Δ) 440-480/3/60 (Υ)	Доп.аксессуар
380-420/3/50 (PWS) 440-480/3/60 (PWS)	Стандарт.поставка
208-230/3/60 (Δ) 360-400/3/60 (Υ)	Доп.аксессуар
208-230/3/60 (PWS)	Доп.аксессуар
220-240/3/50 (PWS)	Доп.аксессуар
360-400/3/60 (PWS)	Доп.аксессуар
475-525/3/50 (PWS) 570-630/3/60 (PWS)	Доп.аксессуар