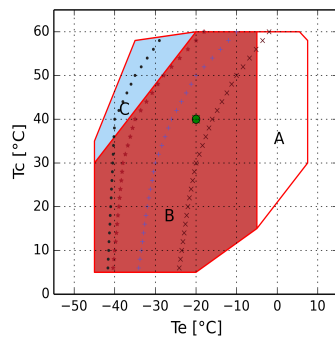




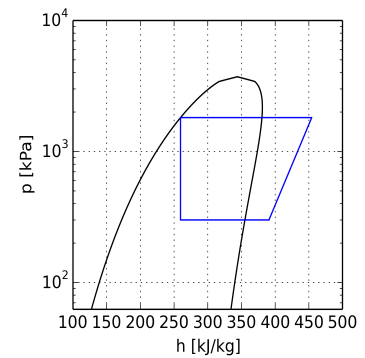
## Рассчитать - TH

### Ввод

Модель	TH 9000CC
Хладагент	R404A
Температура кипения	-20.0 °C
Температура конденсации	40.0 °C
Ссылка на темп-ру	Темп-ра точки росы
Температура всасывания	20.0 °C
Темп-ра газа на выходе из испарителя	20.0 °C
Переохлаждение жидкости	0.0 K
Эл.напряжение/фаза/частота	380-420 V / 3 / 50 Hz



- A = Только модели "CC"
- B = Стандартная область применения
- C = Охл-ие вентилятором или макс. перегрев 20 K
- x = Min Te 33%
- \* = Min Te 66%
- + = Min Te 33% Охл-ие вентилятором или макс. перегрев 20 K
- = Min Te 66% Охл-ие вентилятором или макс. перегрев 20 K
- = Темп-ра точки росы





### Расчет производительности

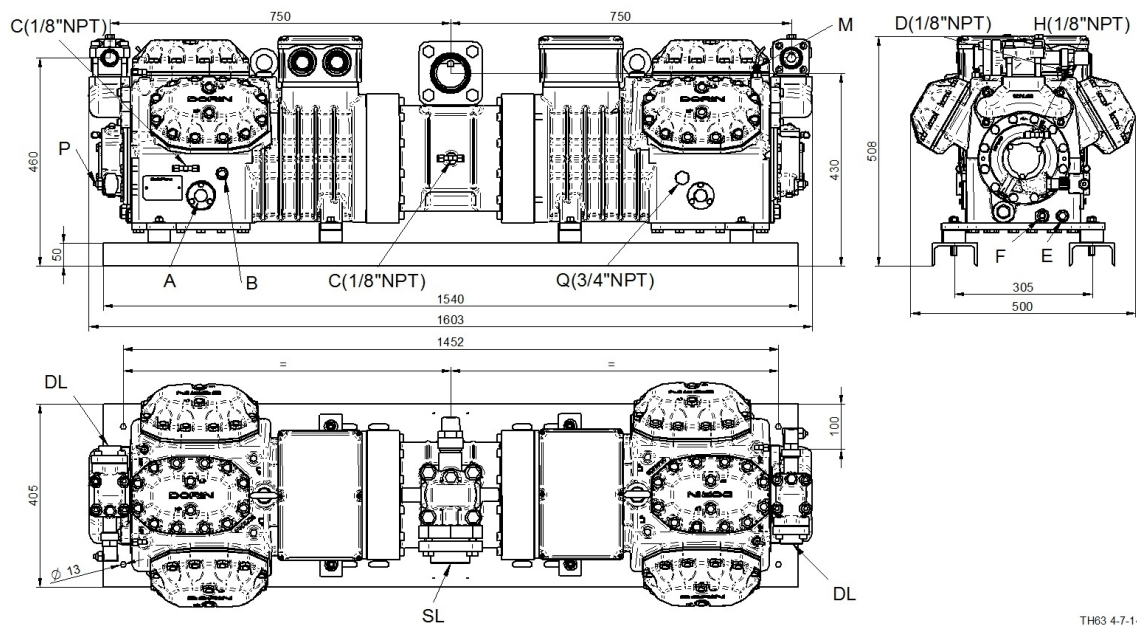
	Стандартные условия	Произв-ть испарителя	Произв-ть компрессора
Полная холодопроизв-ть	97280 W	97280 W	97280 W
Потребляемая мощность	2 × 22.36 kW	2 × 22.36 kW	2 × 22.36 kW
Полная произв-ть конденсатора	141.97 kW	141.97 kW	141.97 kW
Холод-ый коэф-т COP	2.18	2.18	2.18
Полный массовый поток	2668.3 kg/h	2668.3 kg/h	2668.3 kg/h
Потребляемый эл. ток	2 × 42.1 A	2 × 42.1 A	2 × 42.1 A
температура нагнетания	90.9 °C	90.9 °C	90.9 °C
Макс. рабочий ток	2 × 84.0 A	2 × 84.0 A	2 × 84.0 A
Пусковой ток	2 × 323.0 A	2 × 323.0 A	2 × 323.0 A

### Технические данные

Объемная произв-ть @ 50 Hz	276.74	[m <sup>3</sup> /h]
Объемная произв-ть @ 60 Hz	332.09	[m <sup>3</sup> /h]
Всасывающий вентиль	80s	[mm]
Нагнетательный вентиль	2 × 42s	[mm]
Заправка маслом	8.5	[kg]
Вес нетто	535.0	[kg]



Габаритные размеры [mm]



TH93 4-7-14

A - Смотр. стекло по маслу

B - Заглушка (заправка маслом)

C - Заглушка (всасывание)

D - Заглушка (нагнетание)

E - Заглушка (слив масла)

F - ТЭН подогрева масла

H - Заглушка Реле Контроля Смазки

M - Датчик темп-ры нагнетаемого газа

P - Электрон. Реле Контроля Смазки

Q - Выравнивание по газу

DL - Вентиль (нагнетание)

SL - Вентиль (всасывание)



Доп. Принадлежности

TE=Термисторная защита	Стандарт.поставка
RELTМ=Электрон. модуль защиты эл.двигателя с задержкой по времени	Стандарт.поставка
CH=ТЭН подогрева картера	Доп.аксессуар
TCH=Терморегулируемый ТЭН подогрева картера	Доп.аксессуар
SLCR=Плавное бесступенчатое регулирование производительности	Доп.аксессуар
BF=Вент-р для охл-ния головки блока цилиндров	Доп.аксессуар
US=Разгрузка при старте	Доп.аксессуар
ISV=Внутренний предохранительный клапан	Стандарт.поставка
IP65=Клеммная коробка IP65	Стандарт.поставка
CR2=Регулирование производительности 33-66-100%	Доп.аксессуар
UL=UL утвержденных компрессора	Доп.аксессуар
ODPS=Реле контроля смазки	Стандарт.поставка
TMAX=Датчик температуры нагнетаемого газа	Стандарт.поставка
При работе с ГФУ хладагентами - заказывать компрессор с маслом POE. При работе с ГФХУ хладагентами - заказывать компрессор с минеральным маслом.	
Эл. двигатели, эксплуатирующиеся при не указанных выше эл. напряжениях, поставляются под заказ.	
При эксплуатации в области низких температур необходимо обеспечить внешнее охлаждение.	
220-240/3/50 (Δ) 380-420/3/50 (Υ)	Доп.аксессуар
265-290/3/60 (Δ) 440-480/3/60 (Υ)	Доп.аксессуар
380-420/3/50 (PWS) 440-480/3/60 (PWS)	Стандарт.поставка
208-230/3/60 (Δ) 360-400/3/60 (Υ)	Доп.аксессуар
208-230/3/60 (PWS)	Доп.аксессуар
220-240/3/50 (PWS)	Доп.аксессуар
360-400/3/60 (PWS)	Доп.аксессуар
475-525/3/50 (PWS) 570-630/3/60 (PWS)	Доп.аксессуар