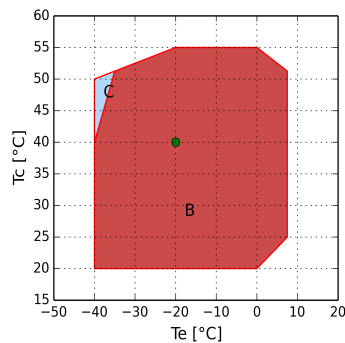




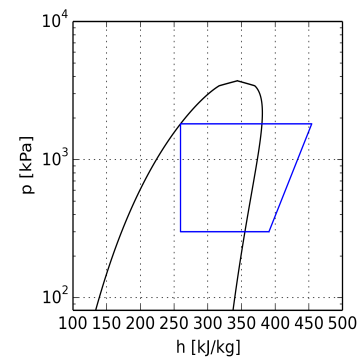
## Рассчитать - APE

### Ввод

Модель	OT-5.3
Хладагент	R404A
Температура кипения	-20.0 °C
Температура конденсации	40.0 °C
Ссылка на темп-ру	Темп-ра точки росы
Температура всасывания	20.0 °C
Темп-ра газа на выходе из испарителя	20.0 °C
Переохлаждение жидкости	0.0 K
Скорость вращения вала компрессора	1450 RPM
Регулятор производительности	100%



B = Стандартная область применения  
 C = Охл-ие вентилятором или макс. перегрев 20 K  
 • = Темп-ра точки росы



### Расчет производительности

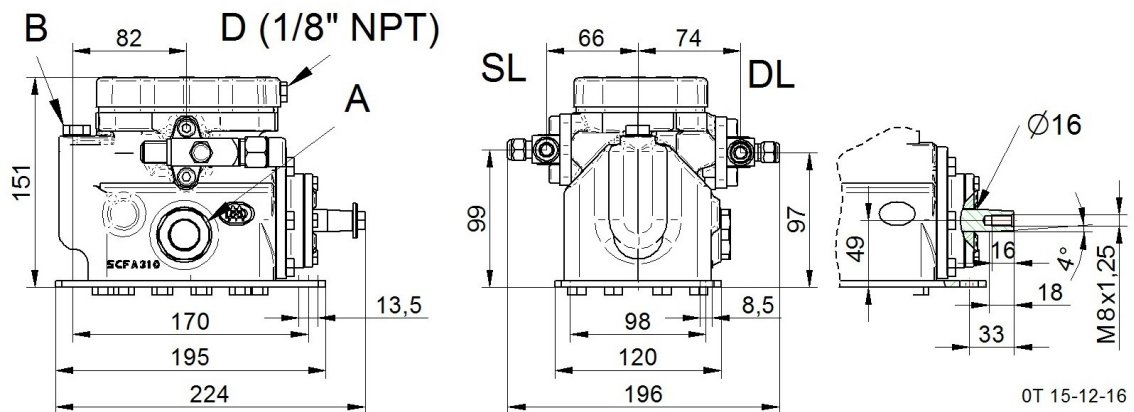
	Стандартные условия	Произв-ть испарителя	Произв-ть компрессора
Холодопроизв-ть	1770 W	1770 W	1770 W
Мощность на валу	0.83 kW	0.83 kW	0.83 kW
Произв-ть конденсатора	2.59 kW	2.59 kW	2.59 kW
Холод-ый коэф-т COP	2.14	2.14	2.14
Массовый расход	48.5 kg/h	48.5 kg/h	48.5 kg/h
температура нагнетания	92.7 °C	92.7 °C	92.7 °C



Технические данные

Количество цилиндров	2.0	
Диаметр цилиндра	41.0	[mm]
Ход поршня	20.0	[mm]
Опис. объем	52.8	[cm <sup>3</sup> ]
Маховое колесо	132-1Z	[mm]
Всасывающий клапан	12 s.	[mm]
Нагнетательный клапан	10 s.	[mm]
Заправка маслом	0.3	[kg]
Вес нетто	6.0	[kg]
Скорость вращения min.	500.0	RPM
Скорость вращения max.	1750.0	RPM
Рекомендуемый эл. двигатель	0,5-4	[HP]

Габаритные размеры [mm]



DL - Клапан (нагнетание)

B - Заглушка (заправка маслом)

SL - Клапан (всасывание)

D - Заглушка (нагнетание)

Доп. Принадлежности

FW = Маховое колесо

Доп.аксессуар

При работе с ГФУ хладагентами - заказывать компрессор с маслом РОЕ. При работе с ГФХУ хладагентами - заказывать компрессор с минеральным маслом.